

INFORME GESTION ADMINISTRATIVA AÑO 2023



Amemos a Dios, hermanos míos, amemos a Dios, pero que esto sea a costa de nuestros brazos, que esto sea con el sudor de nuestros rostros.

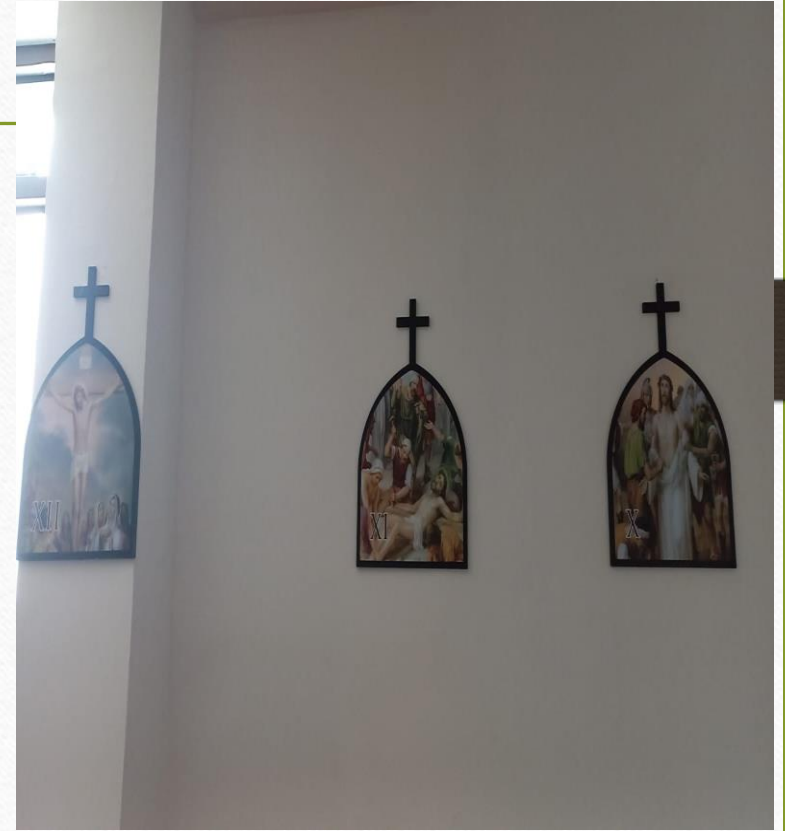
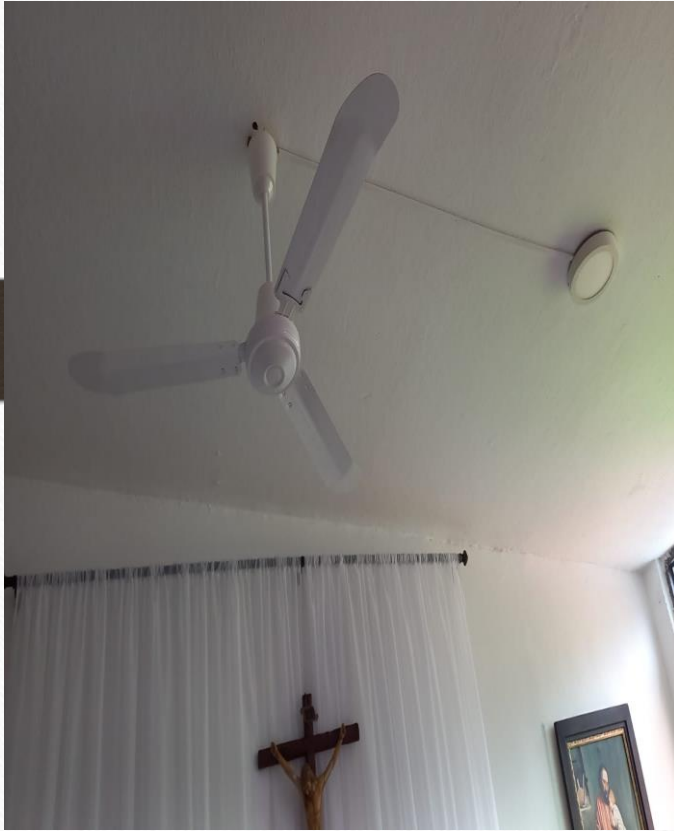
San Vicente de Paul



Los pobres son mi peso y mi dolor. San Vicente de Paul.



ARREGLO DE CAPILLA HOGAR DE NIÑAS SAN JOSÉ.



ARREGLO DE TERRAZA

ANTES



DESPUES



INSTALACION DE VENTILADORES ZONA DE DESPENSA



MANTENIMIENTO PREVENTIVO LIMPIEZA DE TECHOS Y VIGACANALES

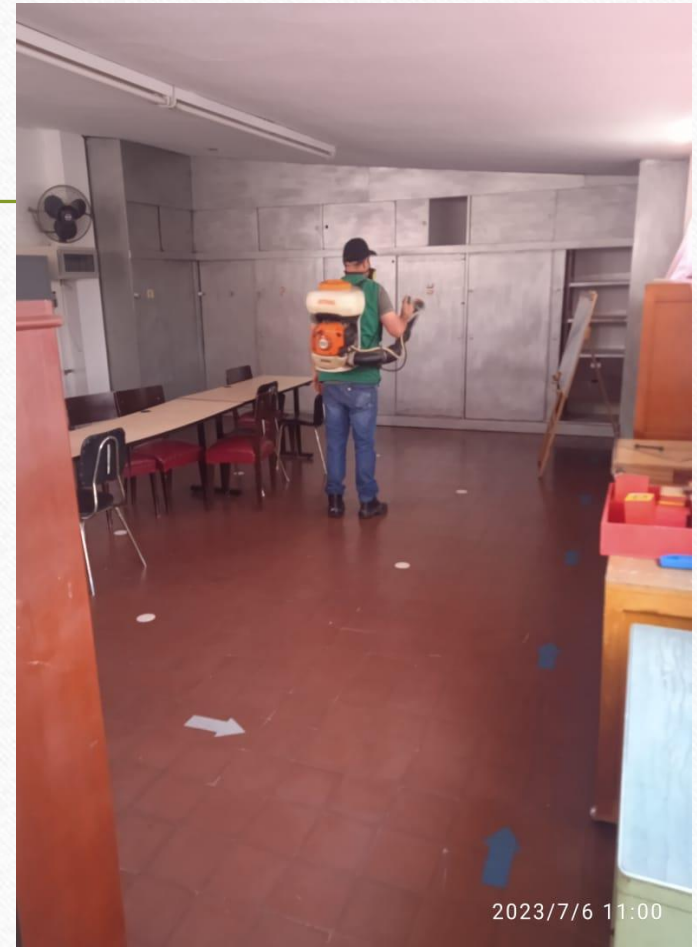
ANTES



DESPUES



FUMIGACION



MANTENIMIENTO DE ZONAS VERDES

ANTES

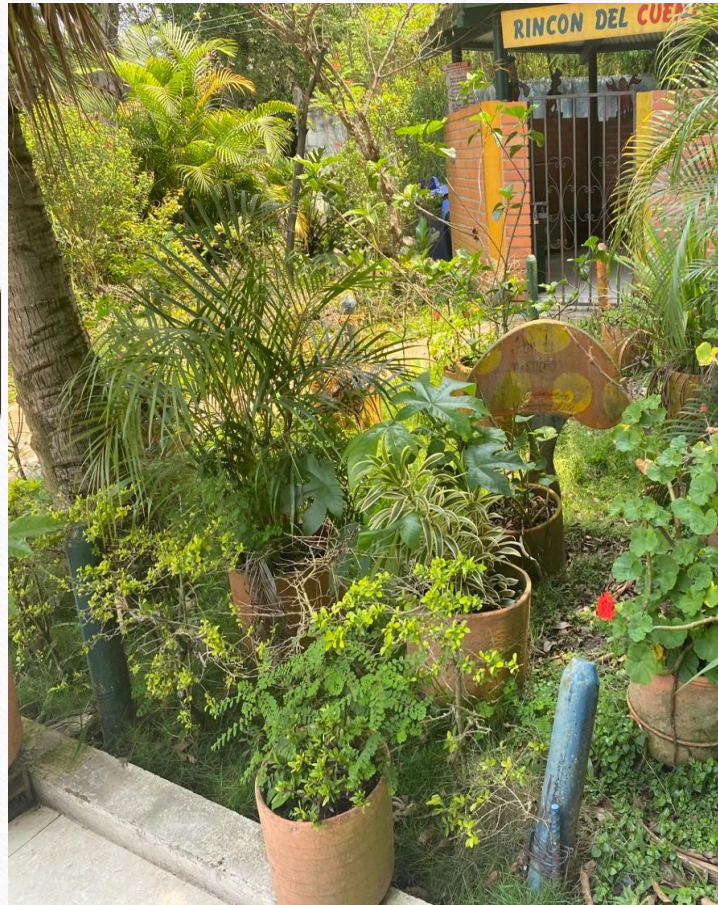


DESPUES



ADECUACION DE ZONAS VERDES

ANTES



DESPUES



ANTES



DESPUES



Señor, si tú estuvieras en mi lugar, ¿qué harías en esta ocasión? San Vicente de Paul .



FUMIGACION GUARDERIA

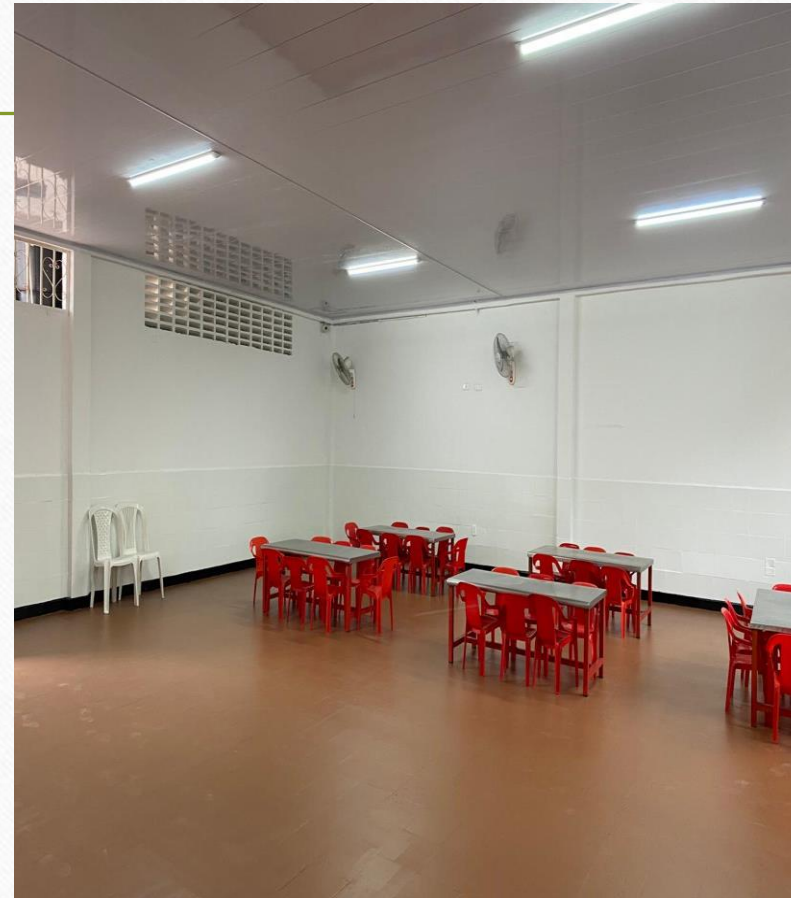


ARREGLOS GUARDERIA, ZONA DE COCINA Y COMEDOR DE NIÑOS

ANTES



DESPUES

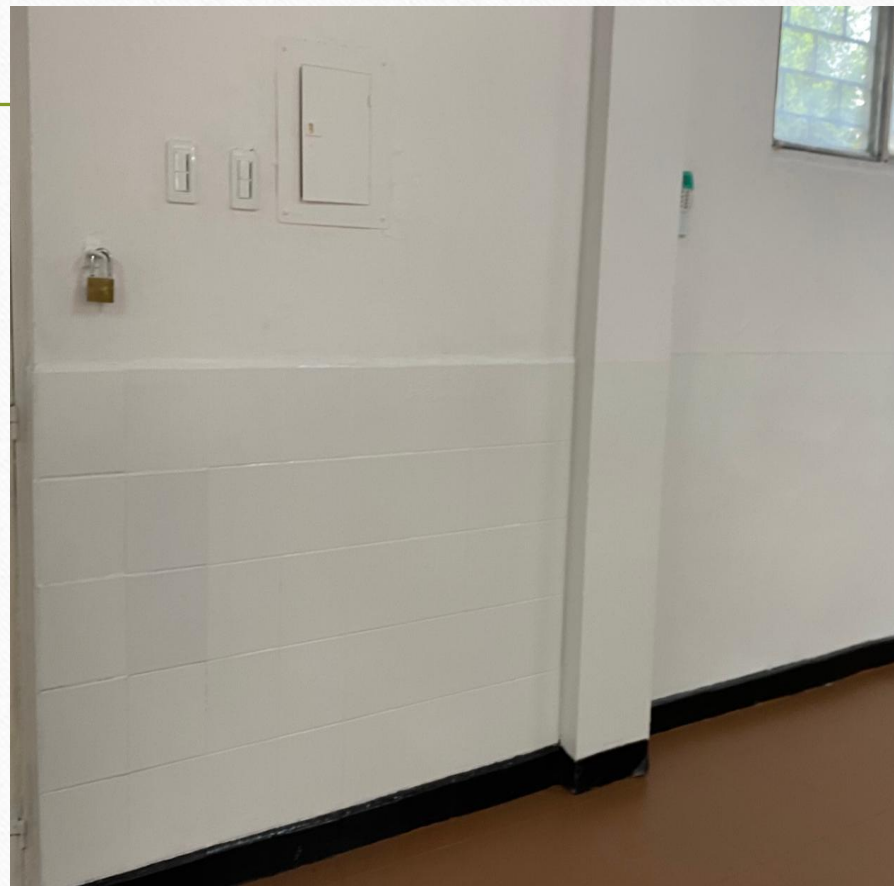


ARREGLO DE PAREDES SALON PRINCIPAL

ANTES



DESPUES

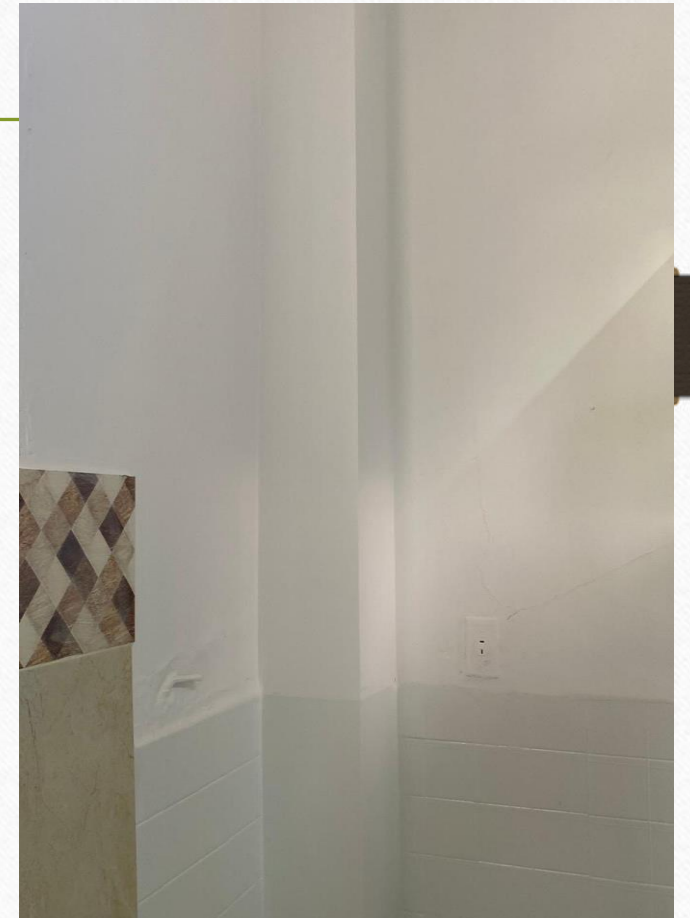


ARREGLO ZONA DE COCINA

ANTES



DESPUES



INSTALACION DE PARQUE PARA NIÑOS



MANTENIMIENTO PREVENTIVO, LIMPIEZA DE TECHO Y VIGACANALES





ARREGLOS LOCATIVOS



Edificio María Mercedes

Arreglo de fachada Edificio María Mercedes

ANTES



DESPUES



ANTES



DESPUES





Apertura de hueco en terraza de edificio María Mercedes

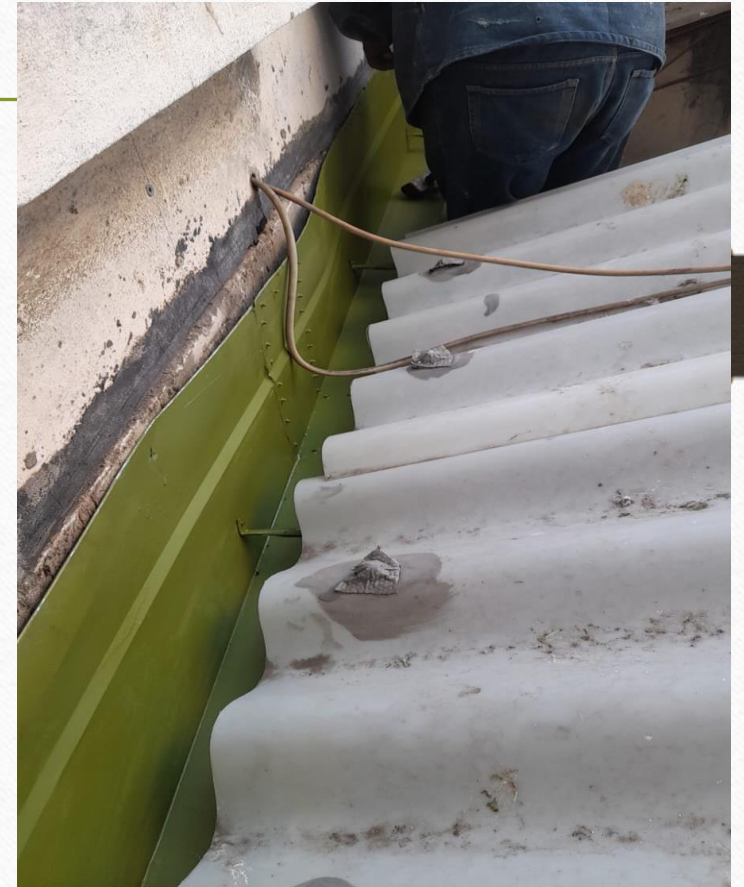


INSTALACION Y LIMPIEZA DE VIGACANALES ED. MARIA MERCEDES

ANTES



DESPUES



ARREGLO DE TERRAZA LOCAL GALERIA CARRERA 18 # 36-20

ANTES



DESPUES



ARREGLO DE PAREDES LOCAL GALERIA

ANTES



DESPUES



INSTALACION DE CERAMICA OFICINA 501 ED. MARIA MERCEDES

ANTES



DESPUES



ARREGLO DE HUMEDADES Y FILTRACIONES DE AGUA OFICINA 501

ANTES



DESPUES



CAMBIO DE TECHO SOTANO - ANTES





METROPOLITAN

ARREGLO DE PAREDES POR HUMEDADES OFICINA 514

ANTES



DESPUES



ARREGLO DE AIRE ACONDICIONADO

CONDENSADORA



TERMOSTATO



COMPRESOR



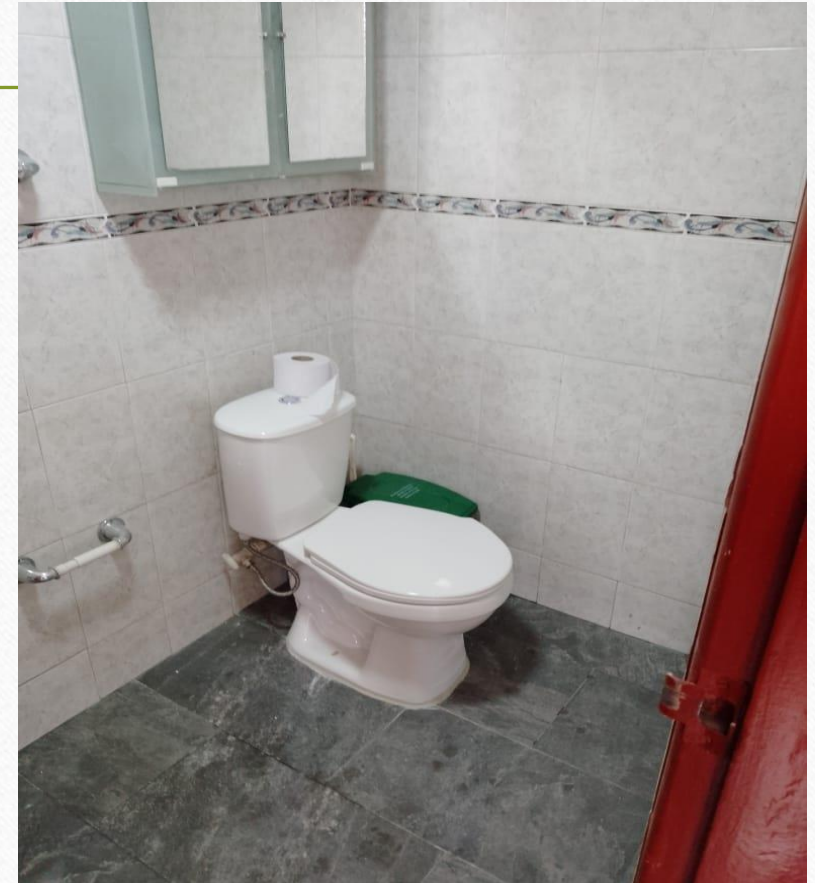
EDIFICIO BANCOQUIA

ADECUACION OFICINA 401

ANTES



DESPUES



ADECUACION DE PERSIANAS OFICINA 401

ANTES



DESPUES



CAMBIO DE LUMINARIAS OFICINA 401

ANTES



DESPUES



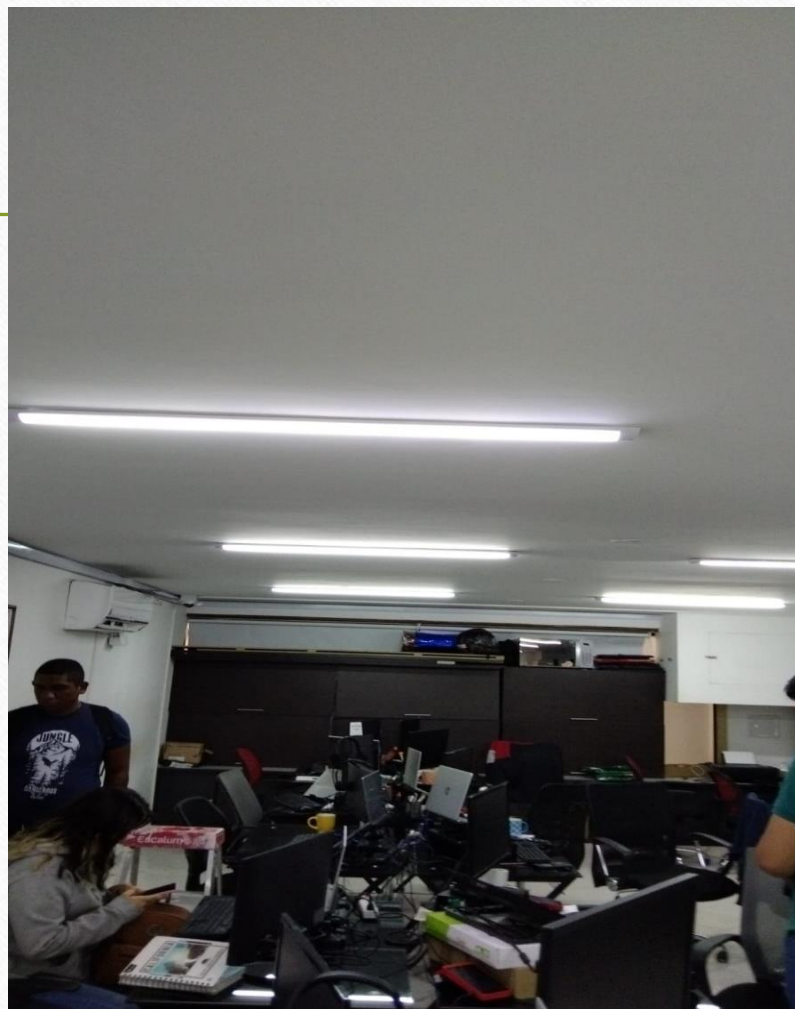
CAMBIO DE PUERTA DE VIDRIO OFICINA 401



CAMBIO DE LUMINARIAS OFICINA 806



CAMBIO DE LUCES OFICINA 504



ARREGLO DE LAVAMANOS OFICINA 504



ARREGLO OFICINAS ADMINISTRATIVAS SSVP 402 y 403

ANTES



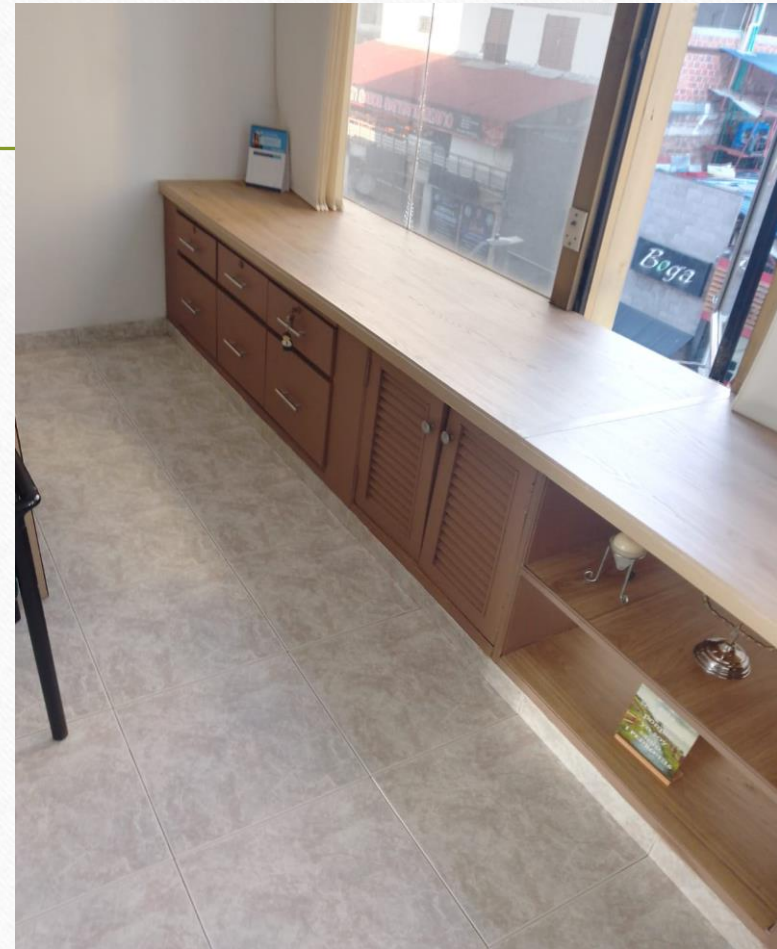
DESPUES



ANTES



DESPUES

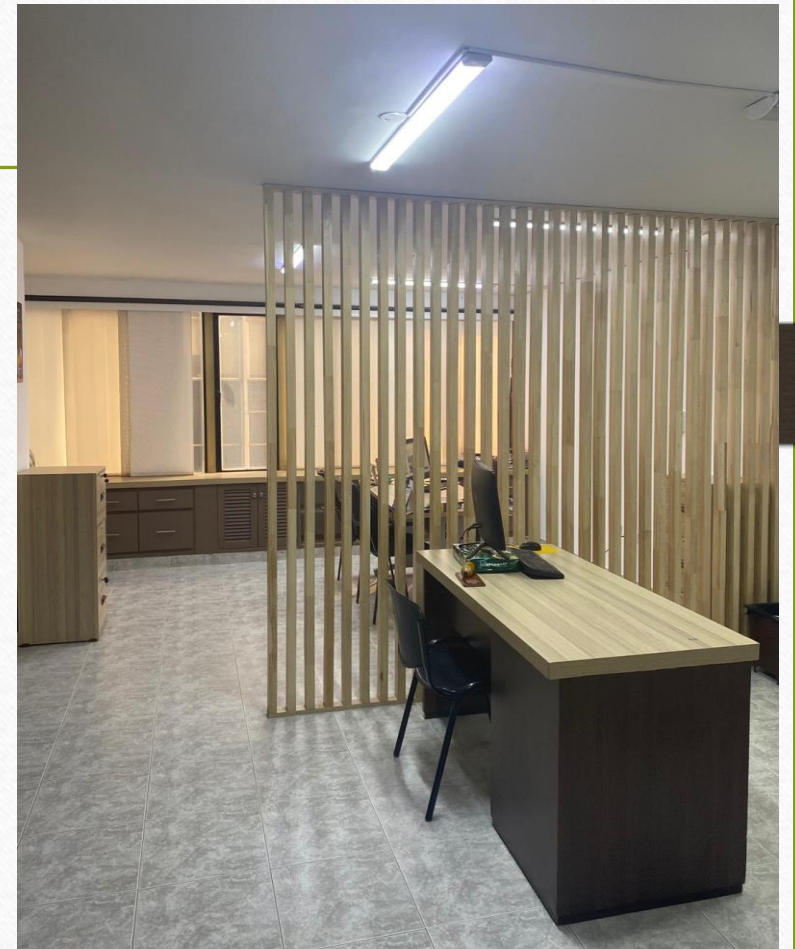


ANTES



DESPUES

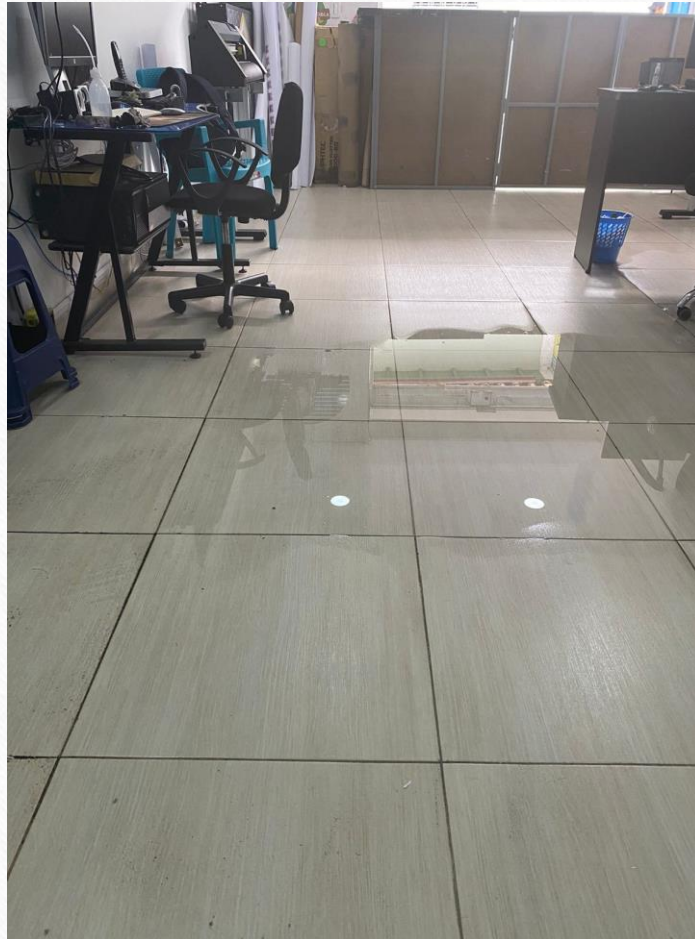


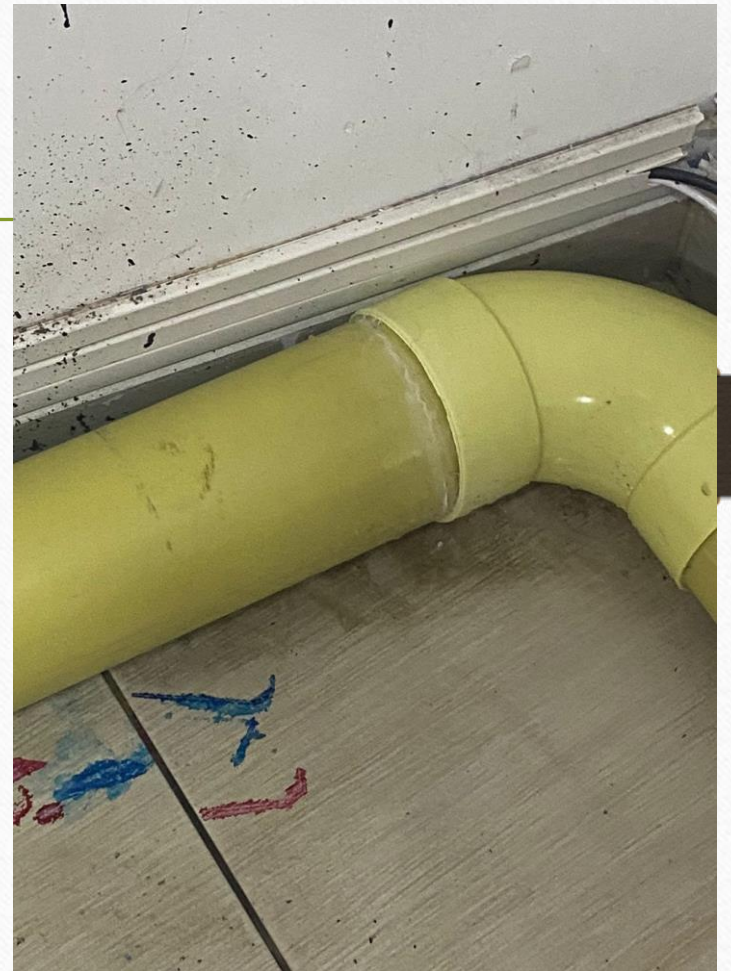
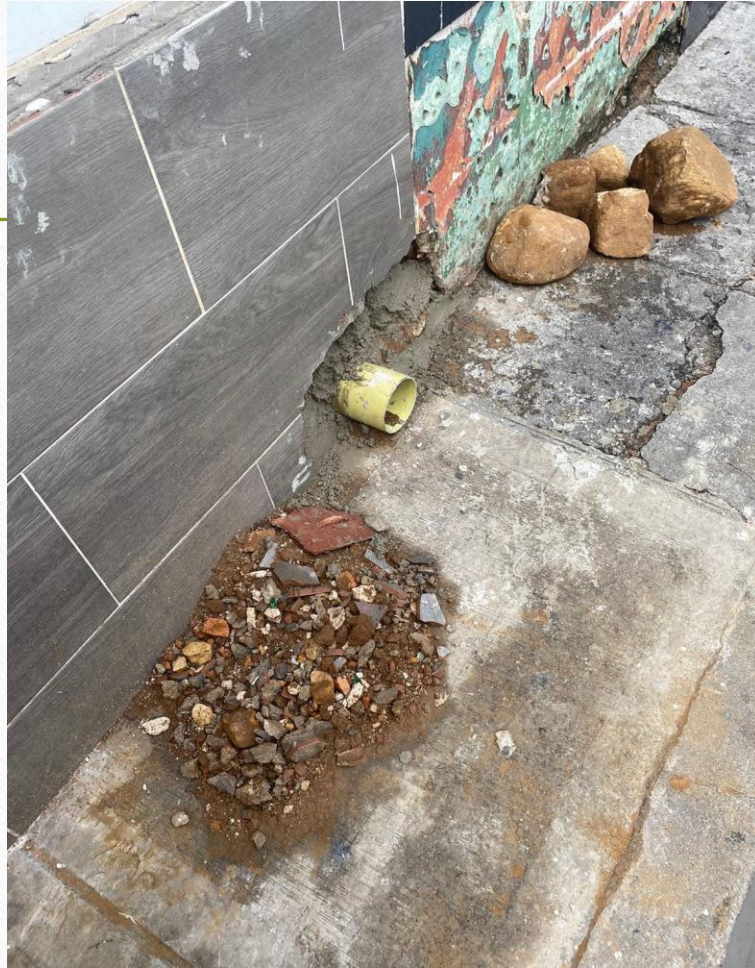


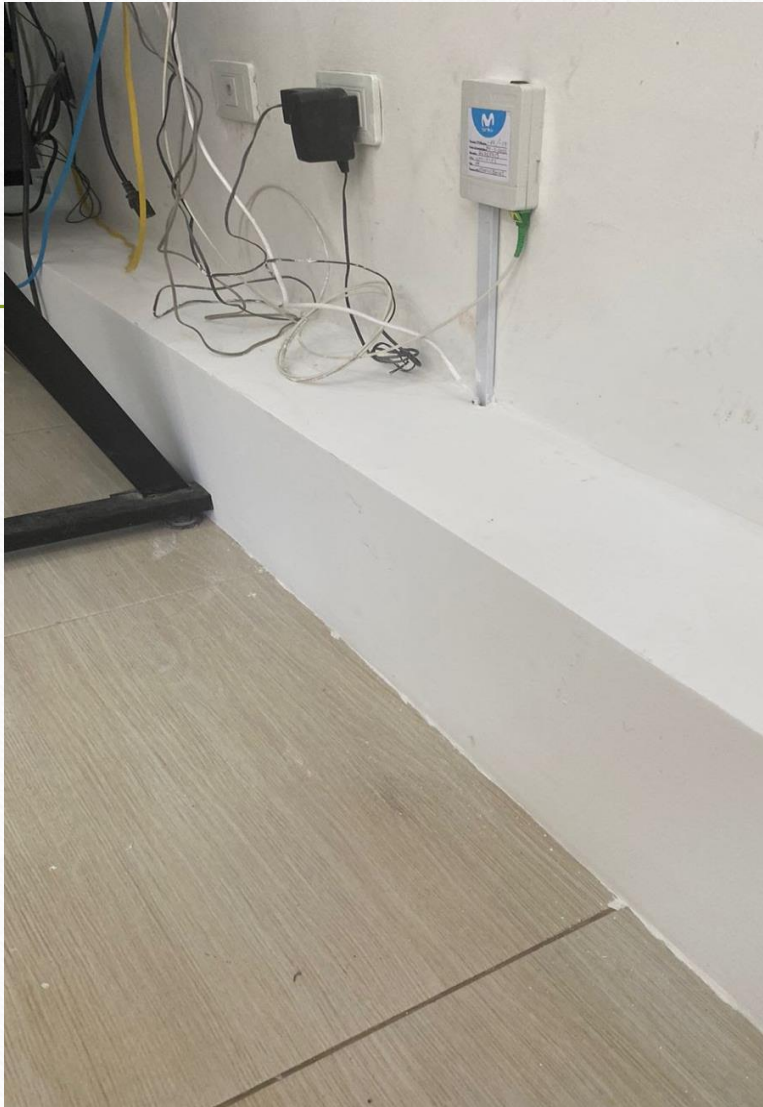
CAMBIO DE VIDRIOS LOCAL 115 EDIFICIO APOLO



**INSTALACION DE MALLAS, Y BAJANTES EN LA CARRERA 16 # 41-14
SE PRESENTARON INUNDACIONES EN EL INMUEBLE**







REPARACION INMUEBLE

CALLE 41 # 15-94

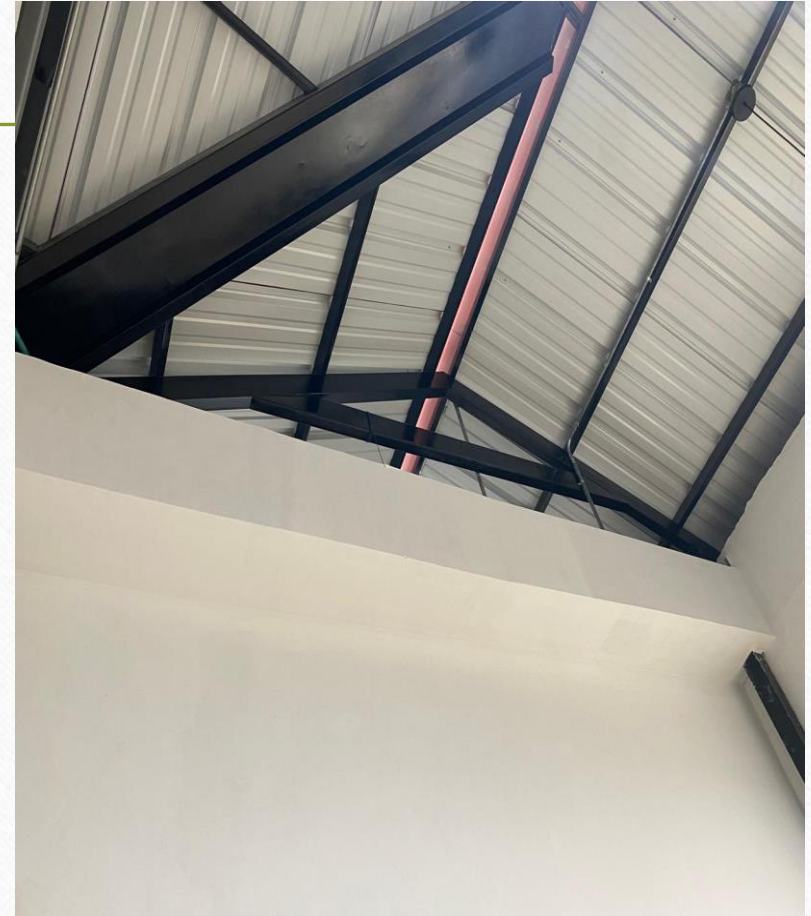
PRINTEX

CAMBIO DE TECHO IMÁGENES DEL INTERIOR

ANTES



DESPUES

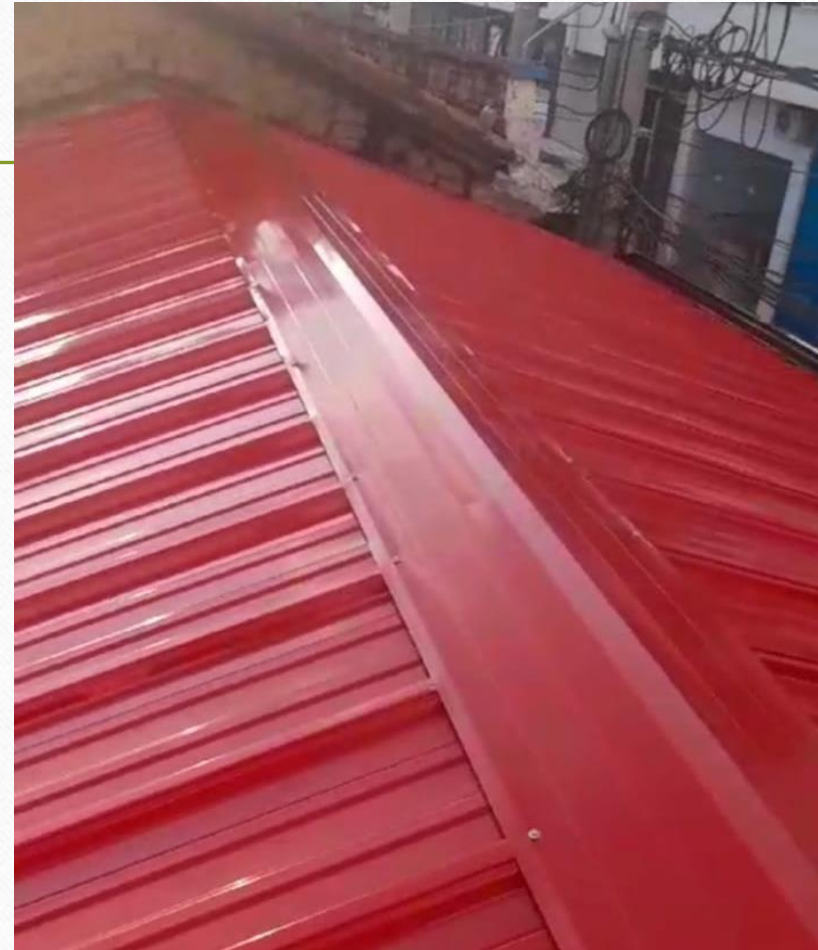


IMÁGENES DE TECHO EXTERIOR

ANTES



DESPUES

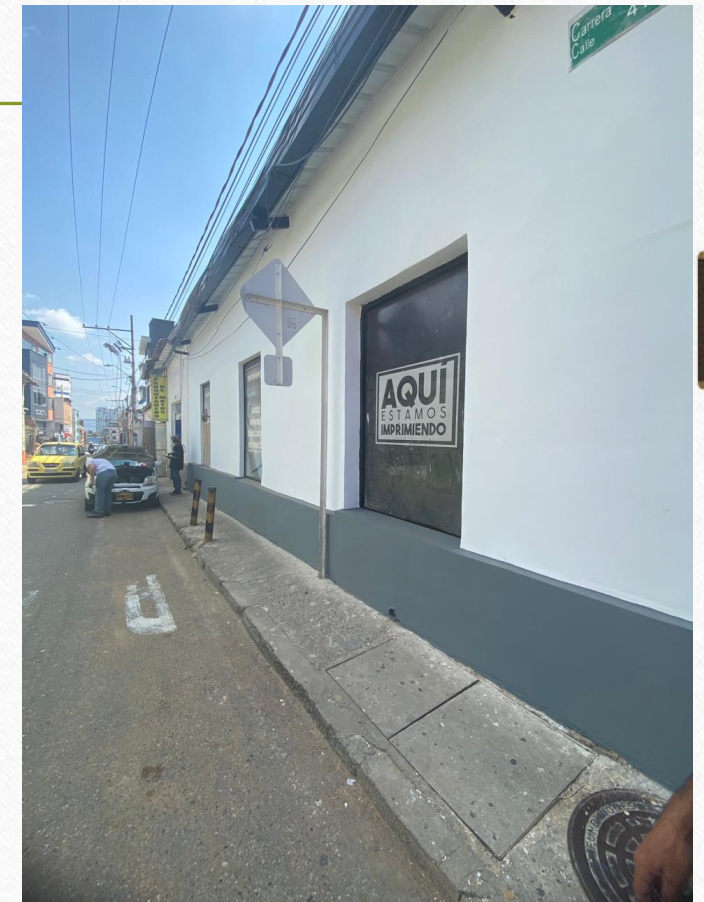


ARREGLO DE FACHADA

ANTES



DESPUES



ARREGLO DE MUROS INTERNOS

ANTES



DESPUES

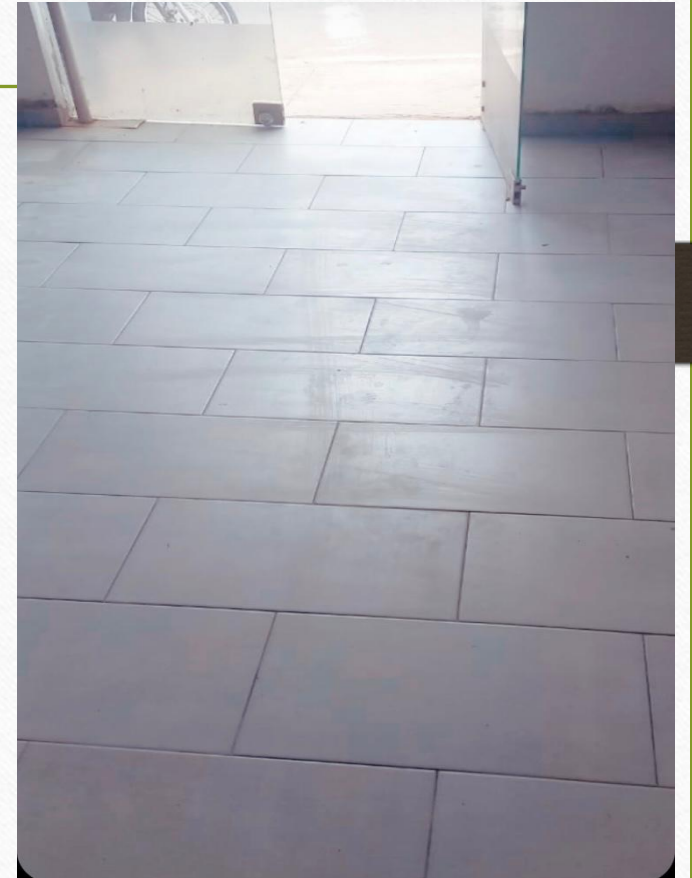


DEMOLICION DE MUROS EN DRYWALL AMPLIACION DE SALON PRINCIPAL

ANTES



DESPUES



ACTUACIONES ADMINISTRATIVAS

VISITA LOTE SAN ALBERTO CESAR



VISITA LOTE FLORIDABLANCA CONFERENCIA SAN JOSE



CAPACITACIONES SISTEMA DE GESTION INDUSTRIAS JM



- Tutela contra tesorería de San Alberto
 - Tutela Agencia Nacional de Tierras. (casa Piedecuesta)
-
- Presentación de informe al DADEP (comodato Hogar)
 - Asistencia a reuniones de consejo en donde la SSVP tiene inmuebles.
 - Asistencia a asambleas.
 - Seguimiento convenio ESSA.
 - Respuestas secretaria de hacienda – impuesto de industria y comercio año 2019.
 - Respuestas a peticiones y requerimientos.
 - Reunión secretaria de Desarrollo Social Alcaldía de Bucaramanga.
 - Asistencia reuniones Consejo Superior (reforma de estatutos).
 - Visitas de trabajo Social y Psicología Hogar de Niñas y Guardería.

PENDIENTES

- Demanda San Alberto Cesar.
- Proceso casa de Piedecuesta.
- Arreglos local carrera 16 # 41-18 (lavadero)
- Propuesta secretaria de Desarrollo Social Hogar de Niñas San José.
- Actualización Avalúos catastrales inmuebles
- Donaciones muebles y enseres que se encuentran el sótano del ed. María Mercedes.